

Révision PR2: Algèbre

Développe chaque expression.

$$\text{a) } 5(x + 6)$$

$$5x + 30$$

multiplie 5
par chaque
term

$$\text{b) } 7(5 - e)$$

$$35 - 7e$$

C'est la distributivité



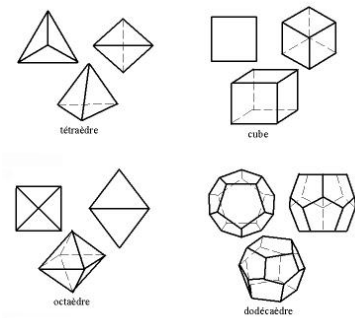
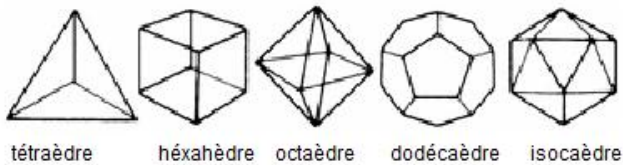
SS2

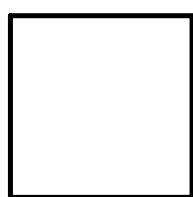
Déterminer l'aire de la surface :

- de prismes droits à base rectangulaire;
- de prismes droits à base triangulaire;
- de cylindres droits;

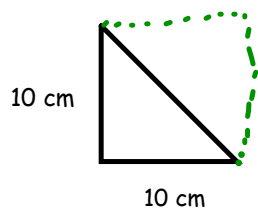
Module 4

Un **développement** est une représentation à deux dimensions d'un objet qui en compte trois, qui peut être repliée pour recréer ce dernier. Les développements montrent toutes les **faces** d'un solide. On peut les employer pour fabriquer des **polyèdres**. Les faces de ces derniers se rejoignent pour former des arêtes. Quand trois faces ou plus se rencontrent, elles constituent un **sommet**.





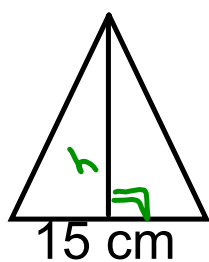
$$A_{\square} = b \times h$$



$$A_{\Delta} = \frac{bh}{2}$$

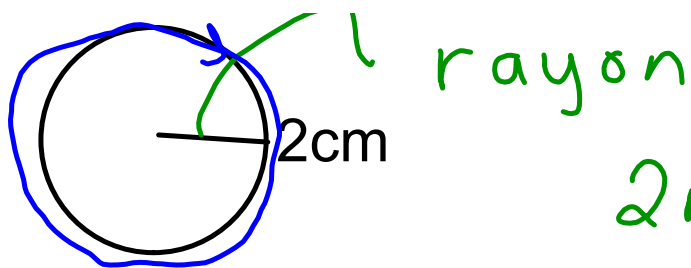
$$= \frac{10 \times 10}{2}$$

$$= 50 \text{ cm}^2$$



$$h=8\text{cm}$$

*h fait 90°
avec le base*



2 rayon = diamètre

Périmètre d'un cercle = circonférence

$$C = \pi d = 2\pi r$$

$$A_0 = \pi r r = \pi r^2$$

