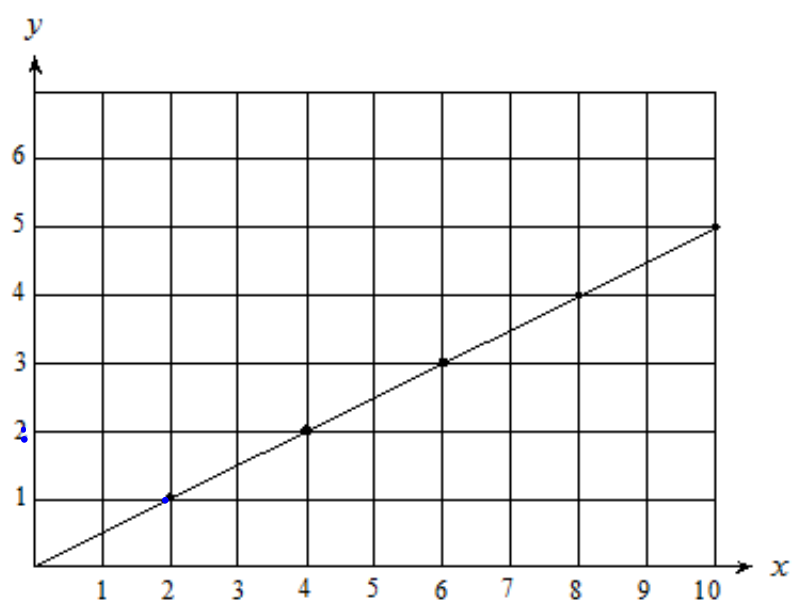


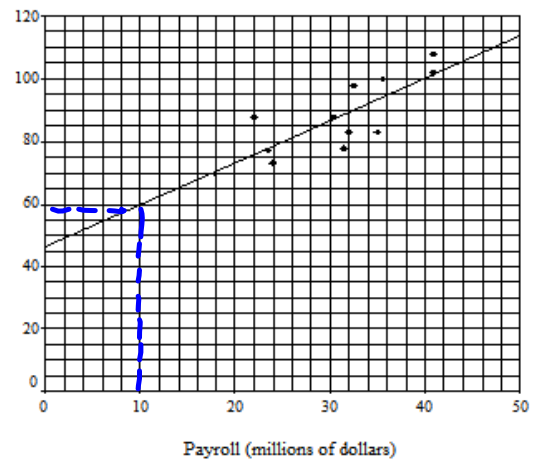
Ce graphique illustre une relation entre les variables x et y .
Quel énoncé décrit la relation illustrée?



- a. y correspond toujours à la moitié de x
- b. y correspond toujours au double de x
- c. y correspond toujours à 1 de moins que x
- d. y correspond toujours à 2 de moins que x

7. Le tableau et le diagramme de dispersion ci-dessous illustrent les salaires versés par certaines équipes de la Ligne nationale de hockey (LNH) durant la saison 1999-2000 et le total des points obtenus par chacune durant la saison.

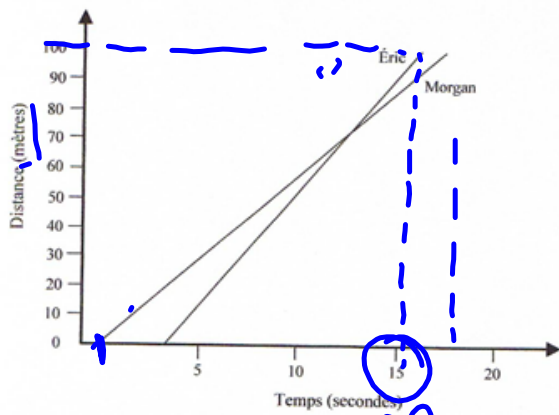
Équipe	Salaires versés (en millions de dollars)	Points
Predators de Nashville	18	70
Oilers d'Edmonton	22	88
Flames de Calgary	23,5	77
Bruins de Boston	24	73
Penguins de Pittsburgh	30,5	88
Blackhawks de Chicago	31,5	78
Canadiens de Montréal	32	83
Panthers de la Floride	32,5	98
Canucks de Vancouver	35	83
Maple Leafs de Toronto	35,5	100
Stars de Dallas	41	102
Red Wings de Detroit	41	108



a. À l'aide de la droite la mieux ajustée de ce diagramme de dispersion, détermine le nombre de points qu'une équipe qui verse 18 millions de dollars en salaires obtiendrait durant la saison.

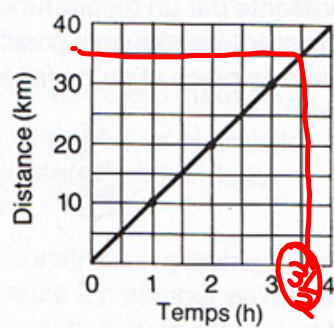
Si je paie 10 millions \$ = 50 points.

8. Ce diagramme illustre une course entre Éric et Morgan.

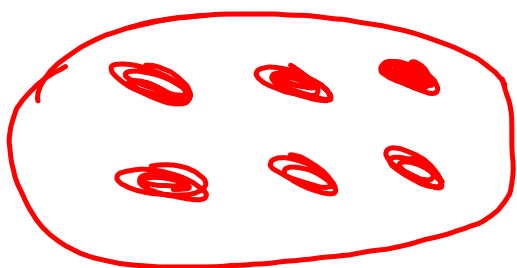


- a. Qui est parti en premier ? E
- b. Qui a gagné la course ? M
- c. Sur quelle distance en mètres ont-ils couru ? 100 Mm

Ce diagramme illustre une course



- a. Quelle distance parcourt-on en 4 h?
40 km
- b. En combien de temps parcourt-on 35km?
3 1/2 heures.



$$\odot = -1$$

$$\circ = +1$$

$(+2)(-3)$ J'ajoute 2 groupes
de -3