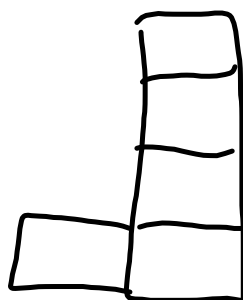
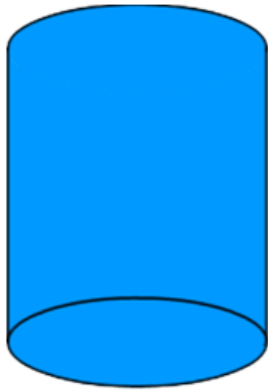


avan



le base



d=8cm

10 cm

$$\frac{d}{2} = r$$

$$\frac{8}{2} = 4$$

$$A = \pi r^2$$

$$3,14(4)^2$$

$$50,24$$

Trouve le volume

$$V = V_{\text{base}} h$$

$$= 50,24 \text{ (cm}^2\text{)} (10 \text{ cm})$$

$$502,4 \text{ cm}^3$$

1) Lequel des choix suivants a la valeur **la plus près de 8**?

a)

$$\sqrt{16}$$

b)

$$\sqrt{60}$$

c)

$$\sqrt{80}$$

d)

$$\sqrt{88}$$

$$8 \times 8$$
$$64$$

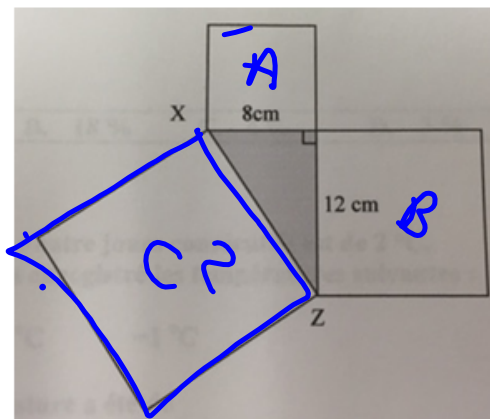
1) Des carrés sont construits sur chacun des côtés de ce triangle rectangle. Quelle est l'aire du carré construit sur le côté XZ?

a) 20cm^2

b) 40cm^2

c) 208cm^2

d) 96cm^2



$$\begin{aligned} 1 \quad a^2 + b^2 &= c^2 \\ 8^2 + 12^2 &= c^2 \\ 64 + 144 &= c^2 \\ 208 \end{aligned}$$

$$\frac{-66}{+3}$$

a) -22

~~b) -69~~

~~c) +22~~

~~d) -63~~

$$-66 \div 3 + 3$$

$$= -22$$

réponse est négatif.

