

Calcule mental

1. $4 \times 17 \times 25 = \underline{\hspace{2cm}}$

$4 \times 25 = 100$

$100 \times 17 = 1700$

2. $600 - 293 = \underline{\hspace{2cm}}$

$293 \approx 300$

$600 - 300 = 300$

$300 + 7 = 307$

3. $50 \times 24 = \underline{\hspace{2cm}}$

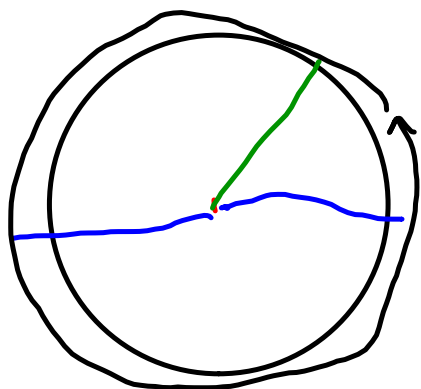
$100 \times 12 = 1200$

nombres compatibles
(nombres faciles à multiplier)

la compensation

double - moitié

Indique le centre, un rayon et un diamètre.



circconférence

$$C = \pi d$$

$$C = 2\pi r$$

$$d = 2r$$

$$\pi = 3,14$$

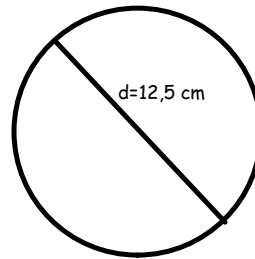
Un cercle a un diamètre de 12,5 cm.
 Calcule la circonférence de ce cercle, ~~au~~
~~millimètre près.~~

$$C = \pi d$$

$$C = 3,14(12,5 \text{ cm})$$

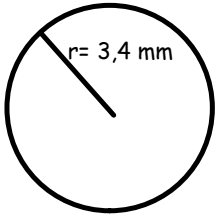
$$C = 39,25 \text{ cm}$$

$$39,3 \text{ cm}$$



$$3 \times 12 = 36$$

Un cercle a un rayon de 3,4 mm. Calcule la circonférence de ce cercle.

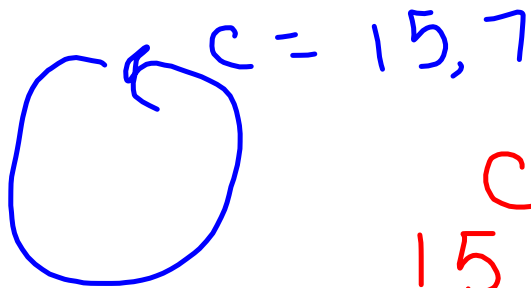


$$C = 2\pi r$$

$$C = 2(3,14)(3,4 \text{ mm})$$
$$= 21,4 \text{ mm}$$

$$\begin{array}{l} 2 \times 3 \times 3 \\ 6 \times 3 \\ 18 \end{array}$$

Un cercle a une circonférence de 15,7 m. Calcule le diamètre de ce cercle au centimètre près



$$C = \pi d$$
$$15,7 = 3,14 d$$

$$\frac{15,7}{3,14} = d$$

$$5 = d$$

10.12 les propriétés des cercles