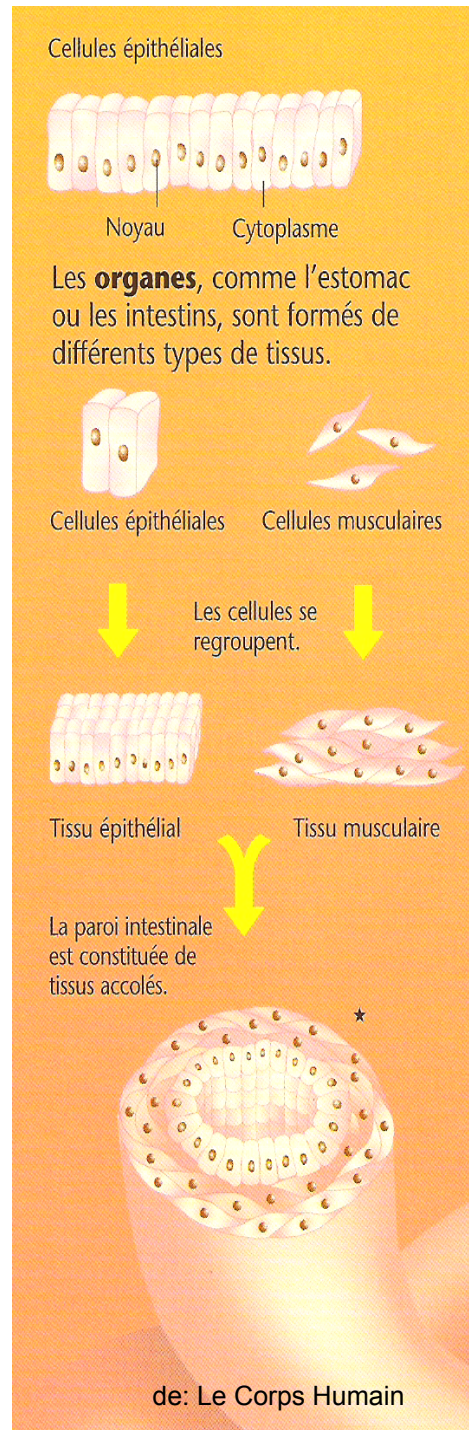


les cellules

LES BRIQUES DU VIVANT

Les différentes sortes de cellules ont toutes une fonction bien spécifique, que l'on appelle la **spécialisation**. Selon leur rôle, les cellules varient en forme et en taille.

Les cellules d'un même type se combinent pour former les **tissus**. Par exemple, les **cellules épithéliales** sont allongées et perméables aux substances. Elles forment un tissu appelé **épithélium**, idéal pour tapisser des organes, comme les intestins, car les gaz et les liquides peuvent les traverser facilement.



Le tissu:

- groupe de cellules partageant des fonctions limitées
- Considéré comme le deuxième niveau structural d'un organisme.
- Les tissus animaux sont subdivisés en quatre grands types:
 - *les tissus épithéliaux
 - *le tissu musculaire
 - *le tissu nerveux
 - *le tissu conjonctif
- Les tissus végétaux sont:
 - *le xylème
 - *le liber
 - *l'épiderme

Un organe:

-Un organe est une partie d'un organisme vivant.

-Un organe est formé de tissus.

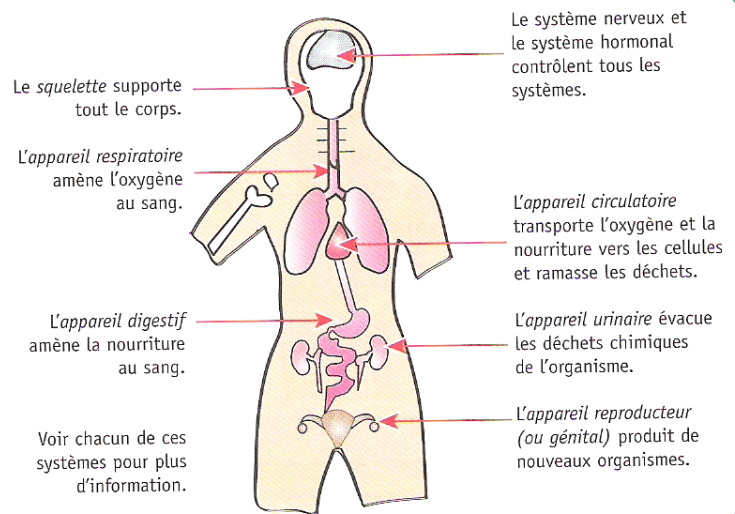
-Différents organes travaillent ensemble et forment des systèmes ou des appareils. Par exemple, les organes qui composent l'appareil digestif sont l'estomac, le foie, l'oesophage, le pancras et les intestins.

Les systèmes:

- Un groupe d'organes ayant une fonction particulière
- le quatrième niveau d'organisation
- le coeur et les vaisseaux sanguins sont les principaux organes constitutifs du système circulatoire.

Appareil (n. m.)

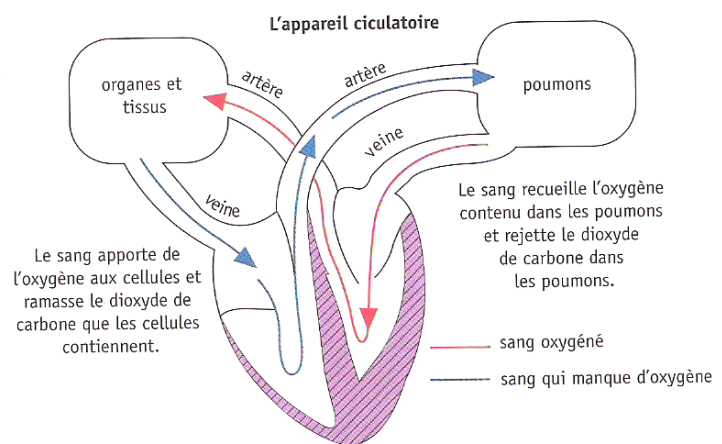
Chez les êtres humains, les différents appareils (ou systèmes) fonctionnent correctement quand les gens ont un mode de vie sain, c'est-à-dire quand ils ont un régime alimentaire équilibré, quand ils font des activités physiques et qu'ils se reposent. Chez les végétaux, les systèmes sont les *tiges*, les *racines* et les *feuilles*. Voir **structure des végétaux**.



de Dictionnaire des Sciences illustré

Appareil circulatoire (n. m.)

Chez les êtres humains, l'appareil circulatoire comprend le cœur, le sang et les vaisseaux sanguins (artères, veines et capillaires). Le cœur pompe le sang qui circule dans tout le corps à travers les vaisseaux sanguins. Le sang transporte la *nourriture* et l'*oxygène* jusqu'aux *cellules*. Il ramasse aussi les déchets et les envoie vers l'*appareil urinaire* (par exemple, l'acide urique) ou vers l'*appareil respiratoire* (par exemple, le dioxyde de carbone).

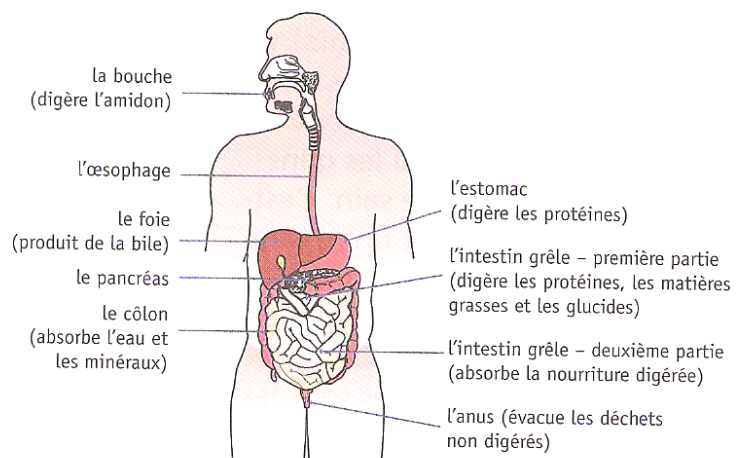


- Le sang entre dans le cœur par les veines. Il sort du cœur par les artères.
- Le sang passe par le cœur deux fois durant le cycle de la circulation.

de Dictionnaire des Sciences illustré

Appareil digestif (n. m.)

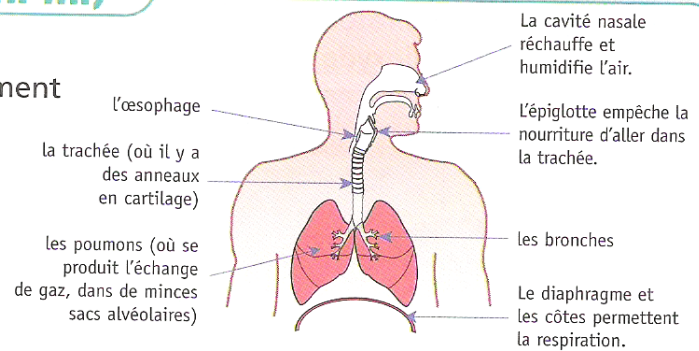
Chez les êtres humains, l'appareil digestif décompose la *nourriture* en particules, pour que la nourriture circule à travers les parois intestinales jusqu'au sang.
Voir **digestion**.




de Dictionnaire des Sciences illustré

Appareil respiratoire (n. m.)

L'appareil respiratoire des êtres humains est constitué principalement de la trachée et des poumons. Les poumons amènent l'*oxygène* vers le sang et retirent le *dioxyde de carbone* du sang. Voir appareil urinaire.



de Dictionnaire des Sciences illustré

 <http://www.mesexercices.com/exercices/exercice-culture-2/exercice-culture-55593.php>

