

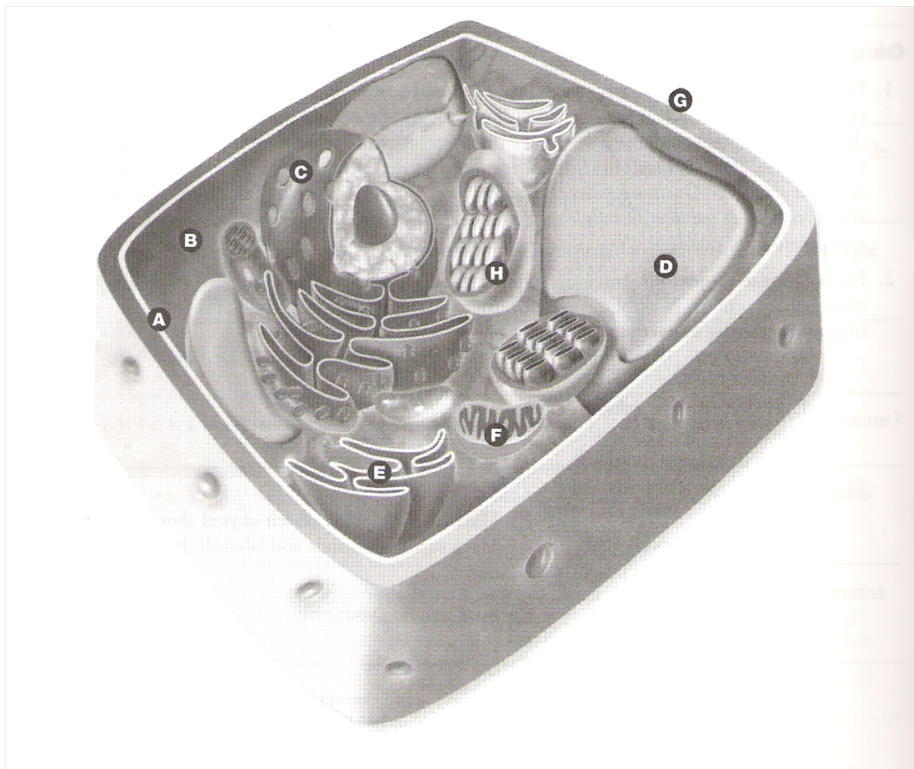


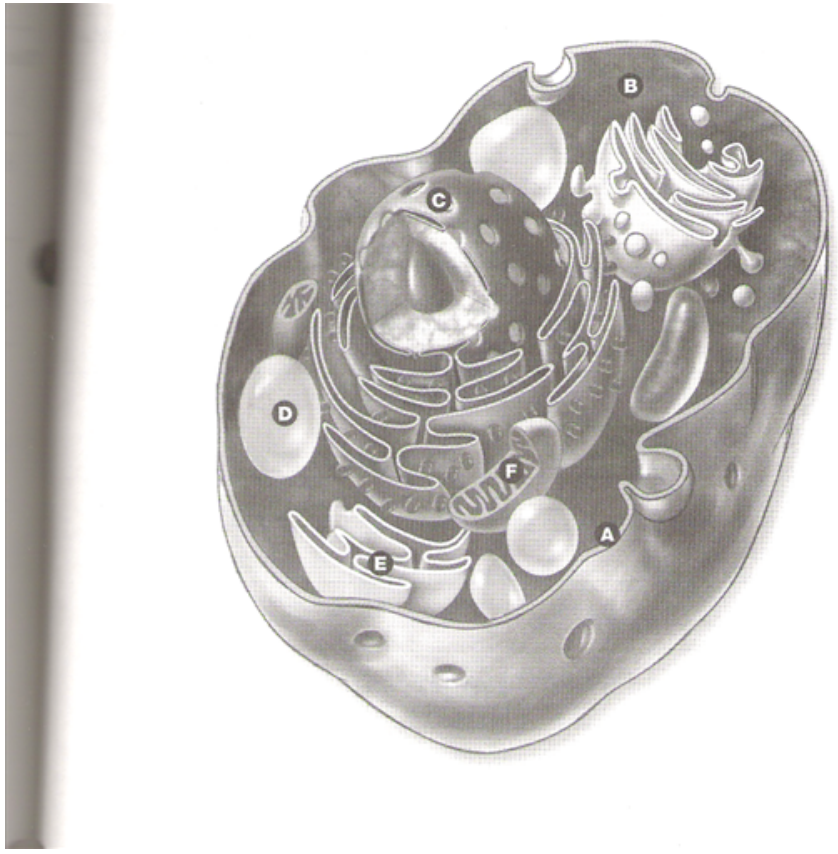
La cellule:

est un système vivant qui présente toutes les caractéristiques de la vie. (croissance, mouvement, stimulus/réaction, reproduction).

 [**http://www.snv.jussieu.fr/vie/dossiers/AnVeg/CellAnCellVeg2.html**](http://www.snv.jussieu.fr/vie/dossiers/AnVeg/CellAnCellVeg2.html)

 [**http://www.snv.jussieu.fr/vie/dossiers/doccellule/doccellule.html**](http://www.snv.jussieu.fr/vie/dossiers/doccellule/doccellule.html)





**[https://exchange.nbed.nb.ca/owa/redir.aspx?C=fd2222d5966f441bb82a6e20bb4
&URL=http%3a%2f%2fwww.ina.fr%2fsciences-et-techniques%2fva-vie%2fvie
2fMAN4421313103%2fva-structure-de-la-cellule.fr.html](https://exchange.nbed.nb.ca/owa/redir.aspx?C=fd2222d5966f441bb82a6e20bb4&URL=http%3a%2f%2fwww.ina.fr%2fsciences-et-techniques%2fva-vie%2fvie%2fMAN4421313103%2fva-structure-de-la-cellule.fr.html)**

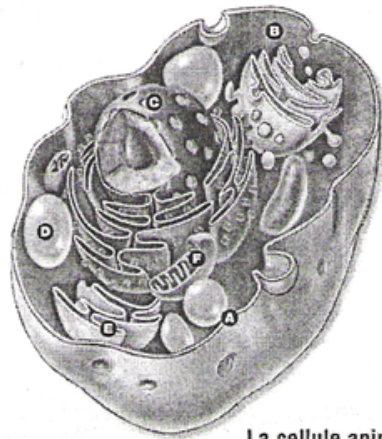


Les organites

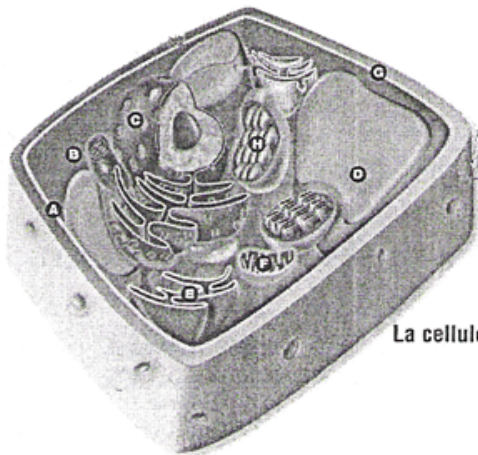
nom: _____
8 _____

Ce que tu dois faire

Les schémas ci-dessous représentent une cellule végétale et une cellule animale. Afin de se familiariser avec ce nouveau vocabulaire, créer une légende pour chaque lettre en indiquant le nom de chaque terme représenté dans la figure. Si tu as besoin d'aide, consulte les pages 28 et 29 d'OMNISCIENCES 8.



La cellule animale



La cellule végétale

- A= la membrane cellulaire
- B= le cytoplasme
- C= le noyau
- D= les vacuoles
- E= le réticulum endoplasmique
- F= les mitochondries
- G= la paroi cellulaire
- H= les chloroplastes