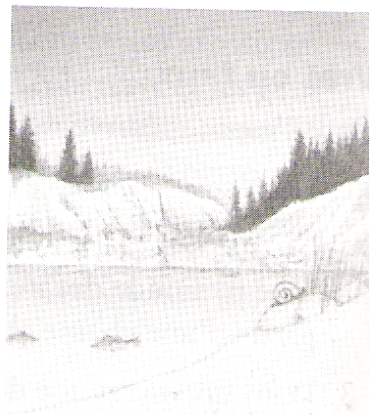
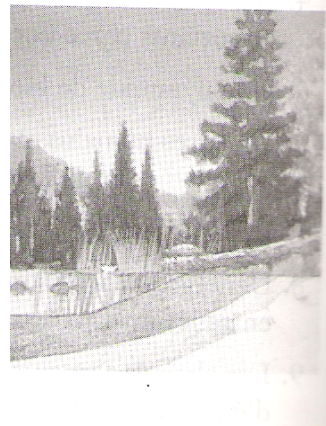


Examine les illustrations ci-dessous. À côté de chaque illustration, indique si elle représente un écosystème de succession à un stade peu avancé, moyen ou avancé

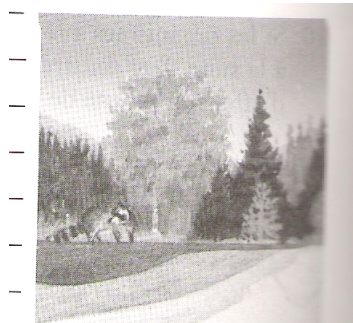
peu
avancé



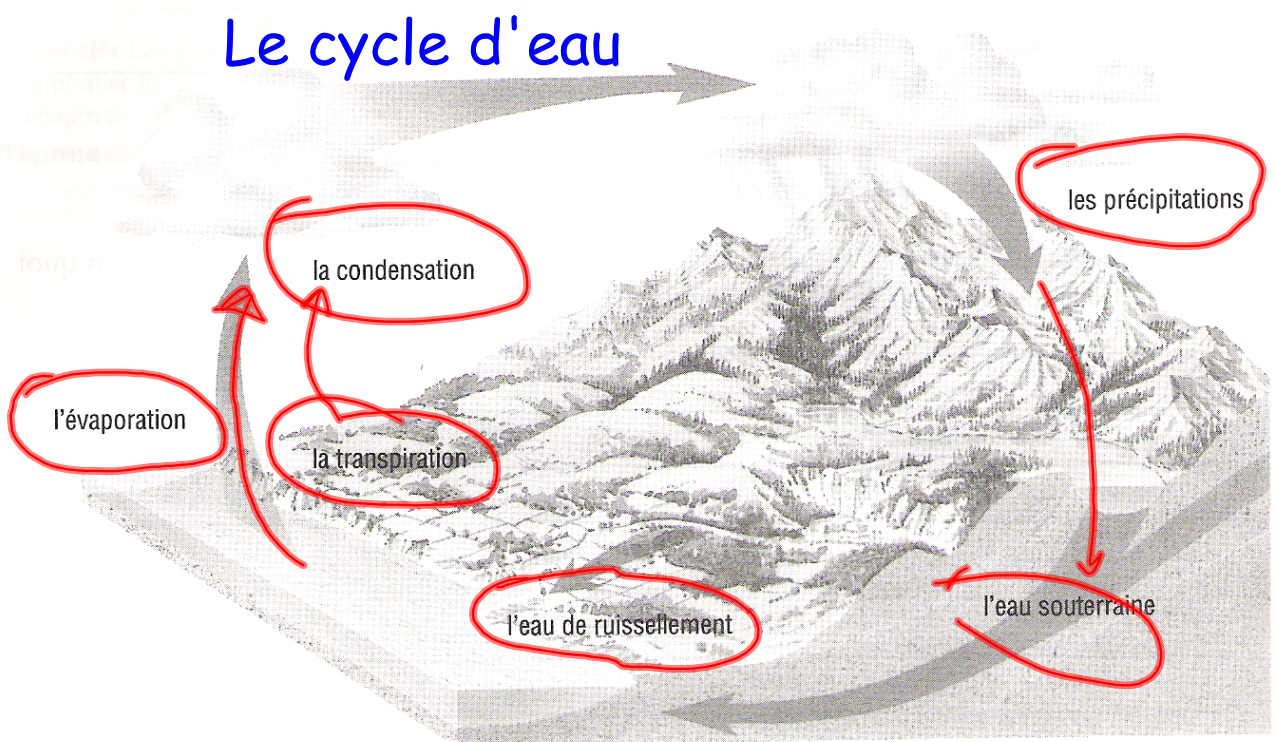
moyen



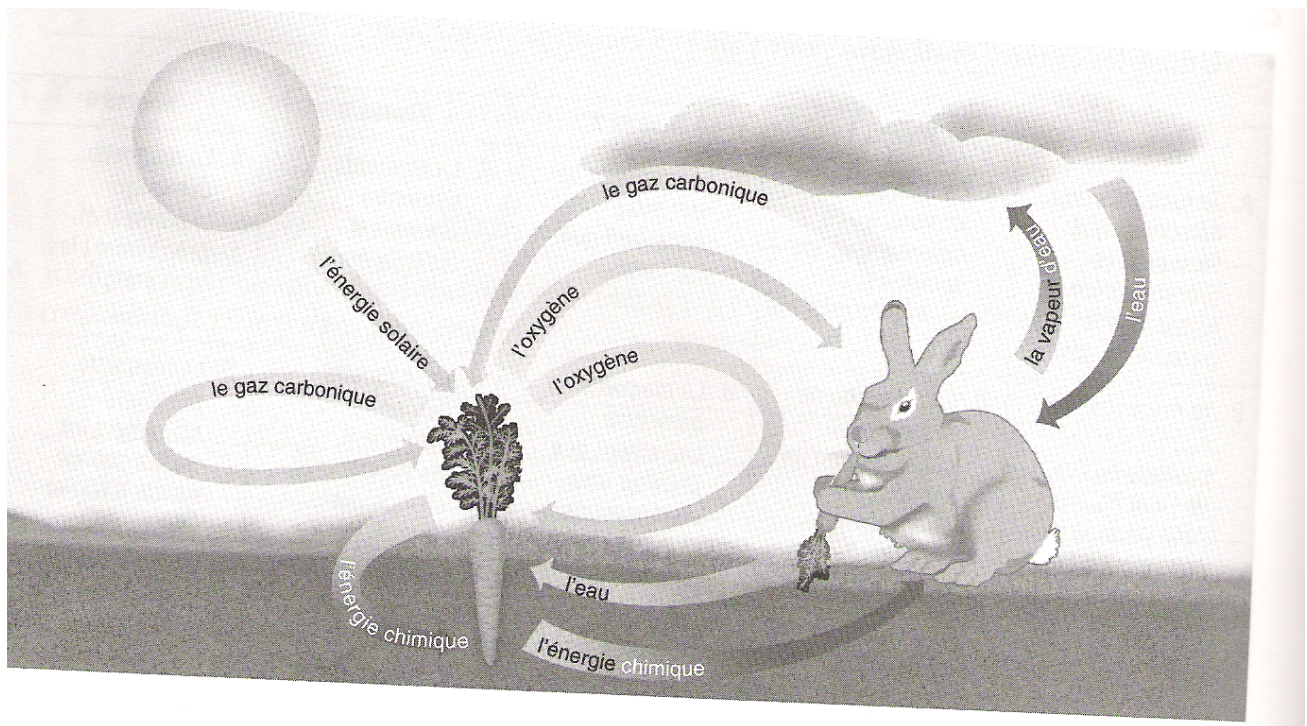
avancé

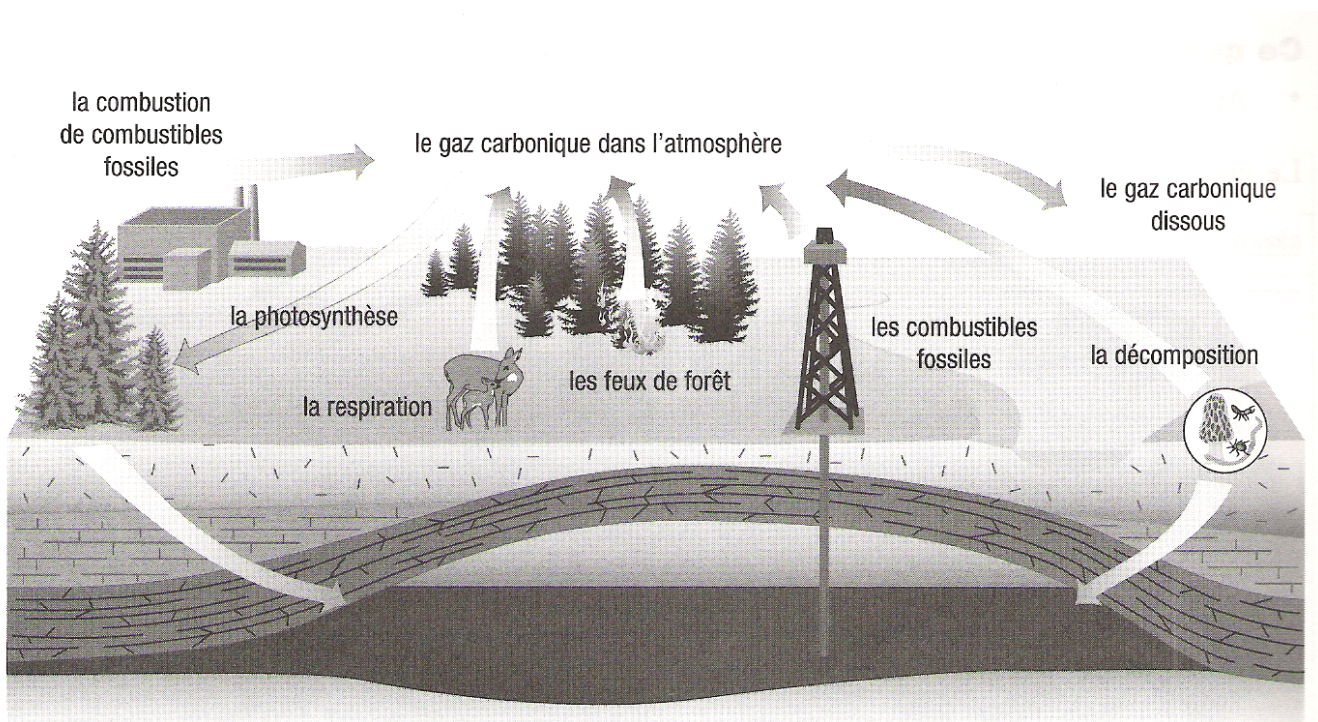


Le cycle d'eau



Le cycle du gaz carbonique et de l'oxygène





La succession

C'est un processus lent mais, qui peut aussi aller vite dans certaine situation.

Ce n'est pas toujours positif pour les organismes.

ça se produit après un feu de foret.

Respiration:

c'est le processus dont on utilise l'oxygène.

Quand tu respires, tu prends de l'oxygène

Facteur limitant

les facteurs limitant contrôlent la croissance de la population d'une espèce.