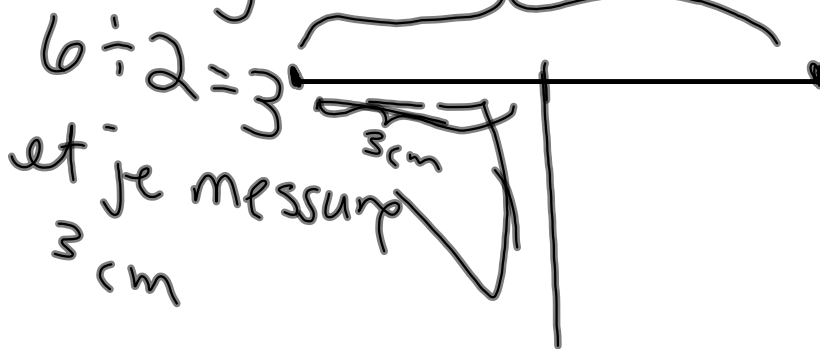
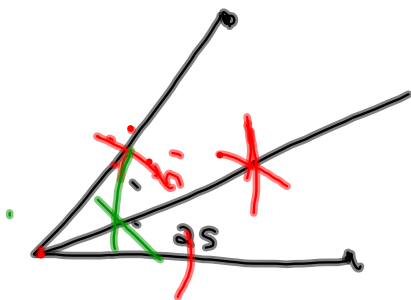


Médiatrice

→ est une droite qui est perpendiculaire, et se divise un segment de droite en deux parties égales, 6cm



Une bissectrice



$$s_0 \hat{=} \alpha \hat{=} \alpha s_0$$

→ la droite qui
divise un angle
en deux congrus.

P. 312

Q 1, 2, 3 and 4