

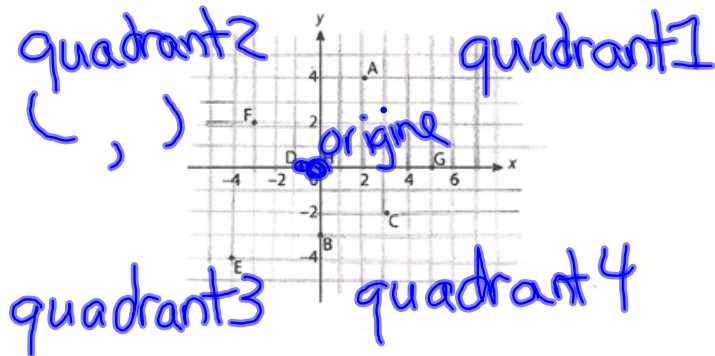


nom: _____

Leçon 8.5: Le plan cartésien

1. Écris les coordonnées de chaque point de ce plan de A à H.

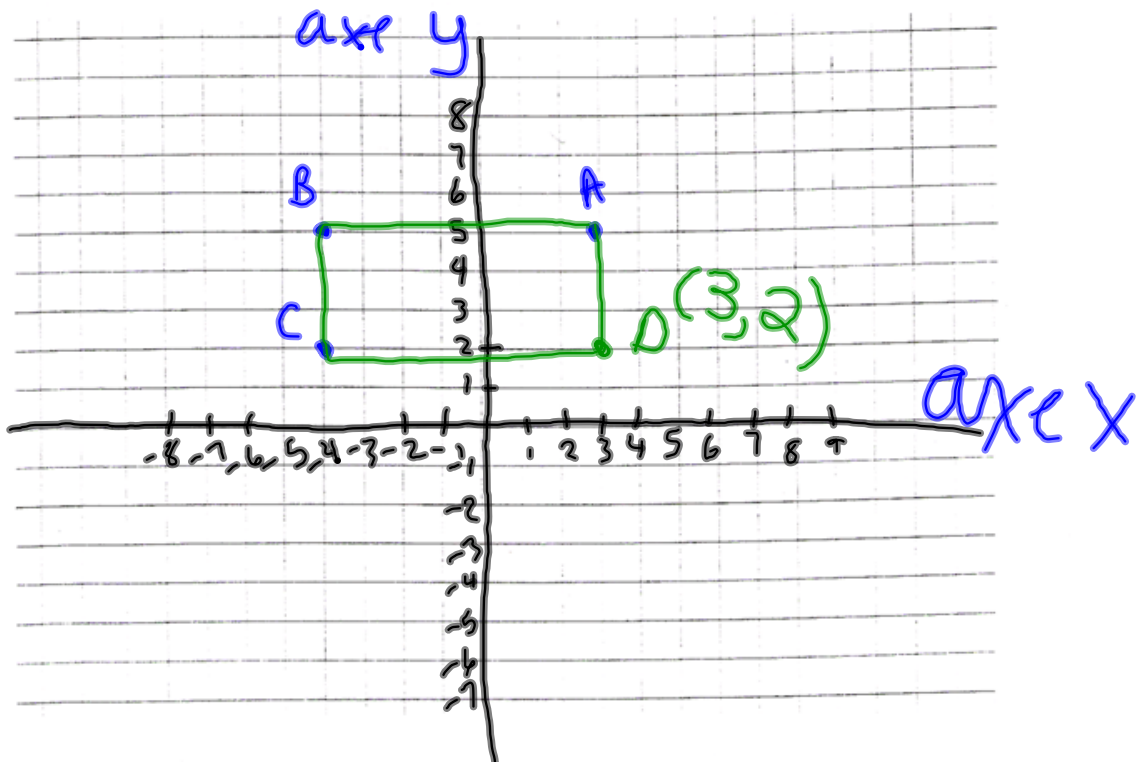
- A $(2, 4)$
- B $(0, -3)$
- C $(3, -2)$
- D $(1, 0)$
- E $(-4, -4)$
- F $(-3, 2)$
- G $(5, 0)$
- H $(0, 0)$



2. Que peut-on dire des coordonnées du point P dans chacun des cas suivants?

- a) Le point P se trouve dans le quadrant 2. $(-, +)$
- b) Le point P se situe sur l'axe des x. $y = 0$
- c) Le point P se trouve dans le quadrant 4. $x = (+)$ $y = -$
- d) Le point P se situe sur l'axe des y. $x = 0$
- e) Le point P se situe à l'origine. $(0, 0)$
- f) Le point P se trouve dans le quadrant 3. $(-, -)$

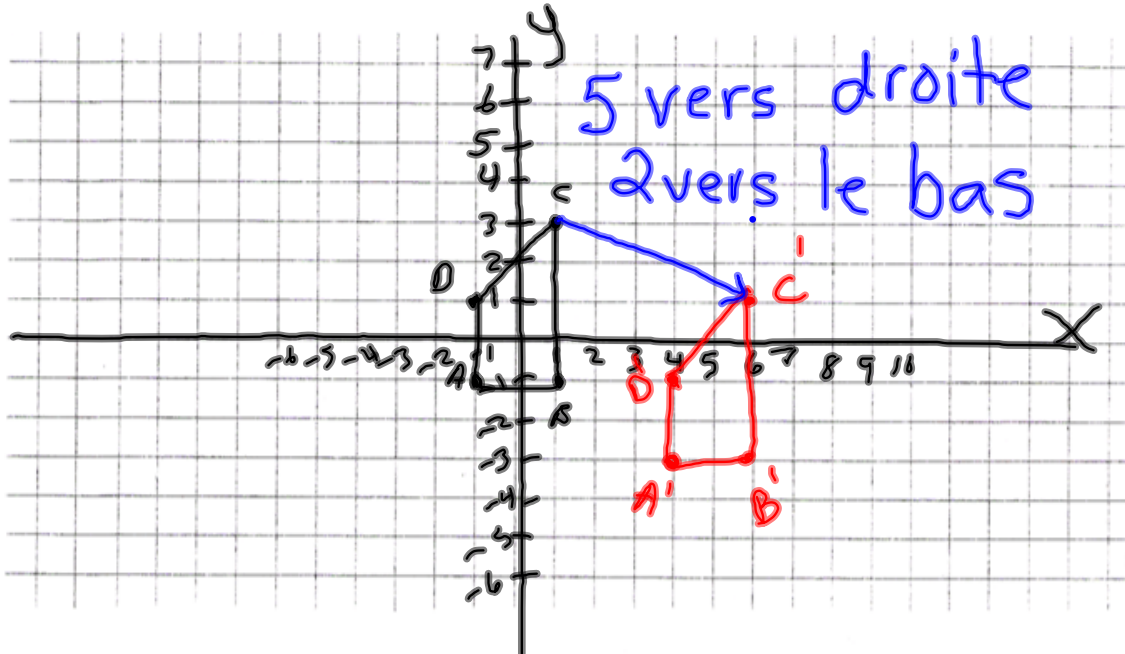
3. a) Trace les points suivants dans un plan cartésien: A(3, 5), B(-4, 5), C(-4, 2).
b) Trouve les coordonnées du point D qui permettrait de former le rectangle ABCD.



Leçon 8.6: Les translations et les réflexions dans un plan cartésien

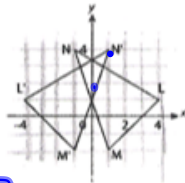
1. Les sommets du trapèze ABCD sont $A(-1, -1)$, $B(1, -1)$, $C(1, 3)$ et $D(-1, 1)$.
Après une translation, l'image d'ABCD présente les sommets suivants:
 $A'(4, -3)$, $B'(6, -3)$, $C'(6, 1)$ et $D'(4, -1)$.

- a) Trace ABCD et $A'B'C'D'$ dans un plan cartésien. b) Décris la translation.

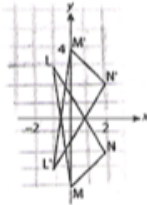


2. Nomme chacune des transformations que tu observes.

a)



b)

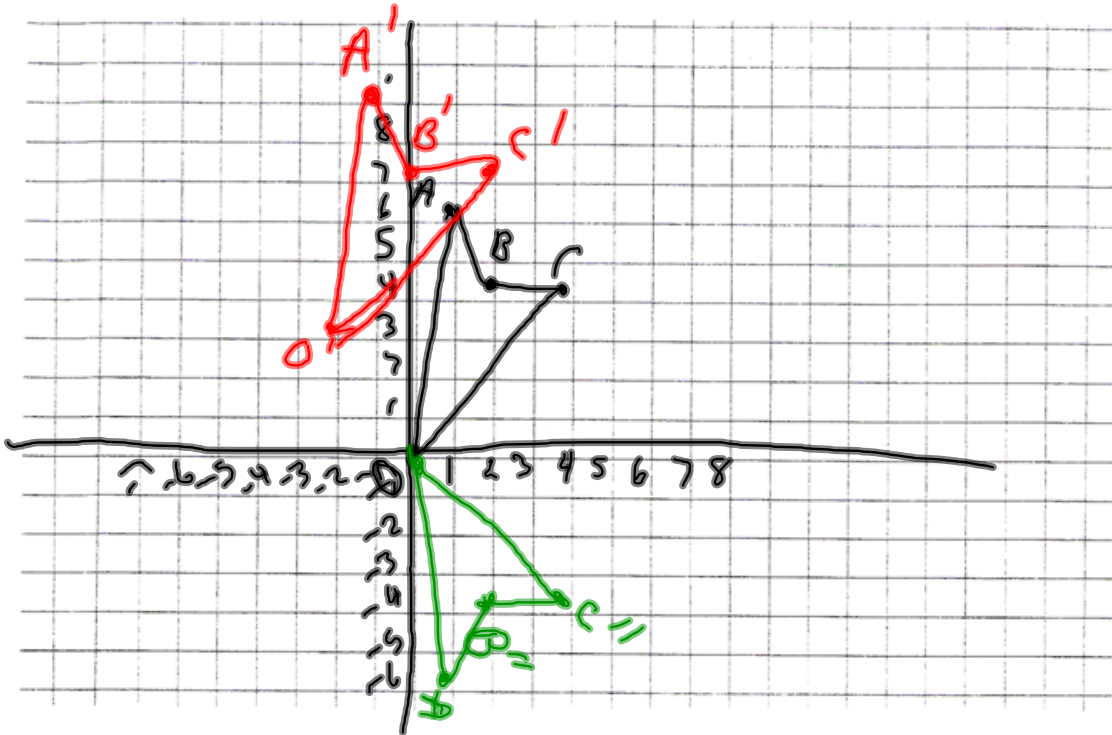


réflexion sur axe y réflexion sur axe x

3. Trace les points suivants dans un plan cartésien: $A(1, 6)$, $B(2, 4)$, $C(4, 4)$ et $O(0, 0)$.

a) Trace l'image du quadrilatère $ABCO$ après une translation de 2 unités vers la gauche et de 3 unités vers le haut.

b) Trace son image après une réflexion par rapport à l'axe des x .



Leçon 8.7: Les rotations dans un plan cartésien

1 Dans chaque plan cartésien, $\triangle F'G'H'$ est l'image de $\triangle FGH$ après une rotation autour de l'origine. Décris chaque rotation.

